



PearlFit Lagerungshilfen

Die Anforderungen an die Hilfsmittel zur Patientenlagerung in der Radiologie steigen zunehmend. Zum einen führt die Verbreitung von MRSA und anderen Keimen zu immer umfassenderen Hygienevorschriften, sodass Lagerungshilfen im wahrsten Sinne des Wortes regelmässiger und genauer unter die Lupe genommen werden. Zum anderen sollen Lagerungshilfen aufgrund des steigenden Kostendrucks im Gesundheitswesen günstiger in der Anschaffung und zugleich länger haltbar sein.

Für eine angenehme, stabile und hygienische Patientenlagerung



« Bei uns werden Lagerungshilfen sehr vielfältig eingesetzt und sowohl durch unser Personal als auch die Patienten enorm beansprucht. Die PearlFit Lagerungshilfen halten diesen Belastungen in der täglichen Arbeit enorm gut stand, wirken unkaputtbar und lassen sich super reinigen. »

Öffentliches Krankenhaus

Vorteile

Druckstellenfreie, stabile Lagerung

- Gleichmässige Anpassung an Anatomie der Patienten

Exzellente Hygiene

- Rückstandslos abwischbar mit bis zu 70% Alkohol bei dauerhaft beständiger Oberfläche

Zahlreiche Einsatzgebiete

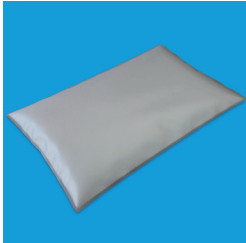
- Für radiologischen Untersuchungen innerhalb und ausserhalb des Untersuchungsbereichs

Hohe Langlebigkeit

- Hochwertige Verarbeitung mit reissfesten Materialien

Produktübersicht

Die PearlFit Lagerungshilfen sind in unterschiedlichen Formen und Grössen verfügbar und können bei allen radiologischen Untersuchungen zur angenehmen und zugleich stabilen Patientenlagerung innerhalb und ausserhalb des Untersuchungsbereiches verwendet werden.



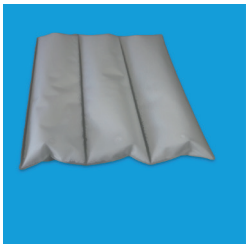
PearlFit Cushion

- 30 x 20 x 4 cm
- 50 x 30 x 7 cm
- 50 x 30 x 10 cm
- 50 x 18 x 4 cm
- 130 x 60 x 10 cm



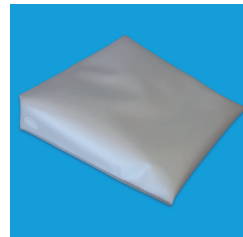
PearlFit Roll

- Ø = 15, L = 40 cm
- Ø = 15, L = 50 cm



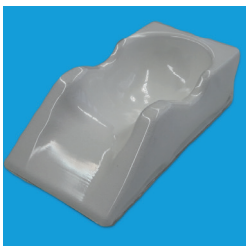
PearlFit Flex

- 6 Kammern:
90 x 45 x 5 cm
- 3 Kammern:
90 x 50 x 5 cm



PearlFit Wedge

- 26 x 25 x 7 cm



PearlFit Head/Neck

- stabile Unterstützung des Kopfes in Rückenlage



PearlFit Forehead

- angenehme Kopfpositionierung in Bauchlage



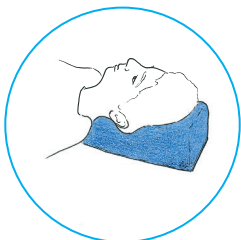
PearlFit Inlay

- Head: in allen gängigen Kopfspulen und -halterungen



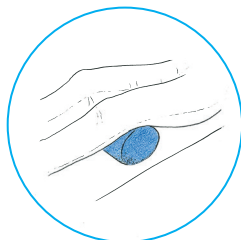
Kundenspezifische Einzelanfertigungen möglich

Anwendungsbeispiele



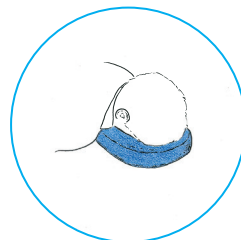
PearlFit Head

Stabile und bequeme Lagerung des Kopfes bei Untersuchungen in Rückenlage.



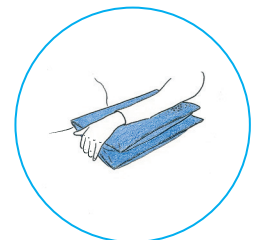
PearlFit Roll

Als Unterlagerung in der Kniekehle zur Entlastung der Rückenmuskulatur in Rückenlage.



PearlFit Forehead

Stabile und bequeme Lagerung des Kopfes bei Untersuchungen in Bauchlage



PearlFit Flex

Flexible Anpassung des PearlFit Flex an eine Vielzahl von Anwendungen.